

無料!
0円

是非お持ち帰りください
地域のお得な情報が盛り沢山!



吉野 吉田

エリア

2023年
1年に1回発行 8月

初版 発行部数
20,000部

マイタウン ガイド

スマホで
見れるよ!

色々なエリアが
見れるから便利



NEW
Instagram
はじめました!
@MY_TOWN_GUIDE

地元の特化
**求人
情報**
地域のお役立ち情報

私たちの街にこんな素敵な会社・お店が沢山あります!
地元で頑張っている会社・お店の特集です!
地域に密着したお仕事をしている信頼出来る方々です!!

地域密着型のフリーペーパーです。地元で頑張っている人たちを応援しましょう!

塗装のお困り事ありませんか？



一般住宅の塗装、防水、瓦・屋根の吹きつけ
店舗・テナントの外壁、内装塗装、防水塗装
トイレ、キッチン・バスルームのリフォーム



見積り 点検 調査

無料

お気軽にご相談下さい

定期的な屋根・外壁・雨樋の点検をお勧めします

鹿児島県知事建設業許可(般-2)第16930号 一級塗装技能士(建築塗装) 一級防水施工技能士(アクリルゴム塗膜防水)

SEKIKENSO

積塗装株式会社

TEL 099-295-4941

鹿児島市吉野町3355-42-2 FAX 099-218-6977

ホームページは
こちらから



地域のお役立ち情報

私たちの街にこんな素敵な会社・お店が沢山あります!

地元で頑張っている
会社・お店の特集です!
地域に密着したお仕事をしている信頼出来る方々です!!

建築
塗装

リフォーム

福祉施設
生活支援

葬儀



住まい特集

常識を超える 最高品質塗料

HIGH END COAT

外壁屋根
防水塗装

クロス・フロア
張替え

トイレ・キッチン
バスルーム改修

カーポート
フェンス・外構

シロアリ
予防・駆除



NISHIKATA SOUKEN

(株)ニシカタ創建

鹿児島県知事許可(般-2)第16855号

鹿児島市吉野町 4947-1

ホームページは
こちらから

099-837-2525

099-837-8154



株式会社ニシカタ創建は SDGs に賛同しています



SUSTAINABLE DEVELOPMENT GOALS

地球の人に愛されて 48年

ゆうやホーム

塗装で家をきれいに
されませんか!!

見積無料

塗装工事全般

家屋の解体・リフォーム工事・処分工事



代表 柿内 竹嗣

小さな工事でも
お任せ下さい!
いろいろ承ります



床・瓦・雨トイ工事
アルミサッシ塗装
テラス塗装・防水
防虫工事など

始良市三拾町 1821 TEL0995-66-2279 携帯 090-8668-6384



(有)立川電機

鹿児島市川上町 415-3

☎ 099-295-8424 FAX 099-295-8425

営業時間 9:00 ~ 18:00

休み 第2土曜・日曜・祝日

電気器具・照明器具の販売・修理及び設置工事

電気通信機器(ケーブルテレビ・共聴アンテナ)の

調査・施工・保守管理

給湯ボイラー・太陽光発電・エコキュートの販売・設置工事

空気調整設備機器の販売・設計・施工・管理

電気代が急激に値上がりの現在、**太陽光発電が大人気!**



電気代高騰対策におすすすめ!! 太陽光発電と蓄電池の併用でメリット大!

事前無料調査

全メーカー取り扱い!
お客様に最適なご提案が出来ます



お電話
待ってる
ニヤン

しろ部長

太陽光発電ご説明やお客様の知りたい事のご相談に伺います。

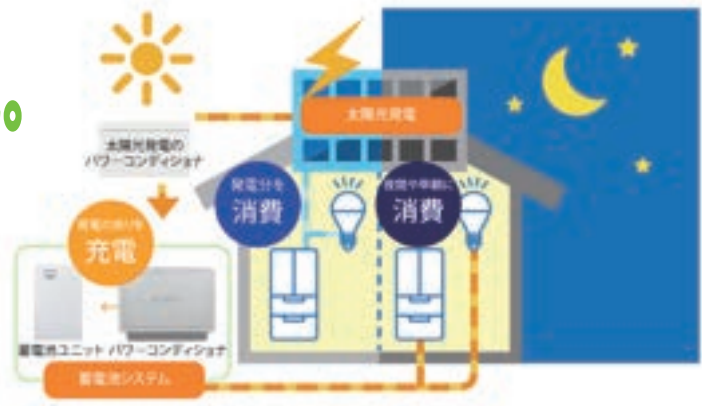


太陽光発電の
メンテナンスって
どうしたら
いいのかしら?

ご安心下さい

当社では、設置日より「3年毎」に行う
「アフターケア3年点検」をおすすめしています。
他社で設置された方でも点検致します!

電気を貯めて繰り返し使える蓄電池。
太陽光発電と蓄電池を活用すれば、
電気の節約が出来ます!



今日のエコはじめよう

太陽光発電・蓄電池・オール電化・リフォーム

太陽館株式会社

フリーダイヤル 0800-200-4980
始良市西餅田137 TEL0995-57-8800 FAX0995-57-8801



地域のお役立ち情報

私たちの街にこんな素敵な会社・お店が沢山あります！

地元で頑張っている
会社・お店の特集です！
地域に密着したお仕事をしている信頼出来る方々です！！

建築
塗装

リフォーム

福祉施設
生活支援

葬儀



全部コミコミ月々定額・低額で新車に乗れる
全く新しいマイカーリースプランです！



**高価買取
査定無料**

どんな車でも
買取します！

100円レンタカー 始良蒲生店
100円レンタカー

10分100円レンタカー
借りてもお得！
買ってもお得！
100円レンタカー！



車販売
車買取
車検
修理
車
査
理
金
査
理
金

オートガレージ相良

損保ジャパン代理店
各種自動車保険取り扱っております

見積り無料！

お気軽に
お問い合わせ
ください



始良市豊留261-1 TEL0995-73-7015

自動車特集

大切な故人を

心を込めてお送りします。

御葬儀に関するお悩みも

お気軽にご相談ください。



慣れている人なんていないから、私たちがいます。



吉野会館



☎ 099-294-4441 吉野町 2390-2

インター会館



☎ 099-295-4179 宮之浦町 3193-1



吉田葬祭

☎ 099-247-1457
鹿児島市大竜町 10-2

吉野吉田斎場案内



放課後等デイサービス なのはな
放課後等デイサービス ぱぷりか

発達や育ちが気になる就学児童に対し、個別・集団での療育や活動を提供します。自宅・学校以外で安心して楽しくいろいろな経験ができる場所です。

TEL.099-243-0141
FAX.099-243-5198
鹿児島市吉野町11165-1



児童発達支援サービス ほほえみっこ

児童発達支援サービスは、育ちが気になる就学前のお子さんが、日常生活における基本動作や知識技術を身につけ、できることを増やしなが、集団生活に適應するように支援します。

TEL.099-295-0371
FAX.099-295-0372
鹿児島市吉野町11164



【社会福祉法人 青鳥会】吉野学園・愛光園・吉田愛青園・あおとり・ほほえみ・パピー保育園

正職員
準職員

職員募集中!

未経験の方でも
正職員採用可
(生活支援員)

職種 生活支援員 看護師 言語聴覚士 理学療法士 作業療法士

※全職員へ3分程度860コンテンツのインターネット動画で学べる 障がい福祉専用eラーニングや社内研修等も実施しています。
※働きながら介護福祉士資格取得可能です。(法人内で、介護福祉士実務者研修実施中)

事業内容 主に知的なハンディ(発達障害含む)を持つ方々の生活支援業務。食事等日常基本生活のサポートの他、体調と生活リズムを整えるウォーキングの見守り、活動する喜びを感じていただく各作業の支援を行います。

基本給は年齢やキャリアによって異なります。面接の際に個別にご提示致します。

特例手当10,000円 各種手当:住宅手当 上限20,000円 扶養手当 配偶者13,500円・子2人まで6,000円・3人目からは5,000円 ひとり親の場合そのうち1人について11,000円

子育て応援手当 0歳~14歳 3,000円/人 ひとり親の場合は5,000円/人

子ども進学等応援手当 15歳~22歳 6,000円/人

資格手当

※子育て世代やひとり親家庭に手厚い手当になっています

30,000円/正看護師・理学療法士 20,000円/准看護師・作業療法士・言語聴覚士 3,000円/介護福祉士・保育士等
1,000円/日 オンコール手当(看護職のみ) その他 年末年始手当・災害時宿泊手当等あり 8,000円/回 夜勤手当(生活支援員のみ月4~5回)

賞与: 4.2ヶ月分(昨年度実績) 昇給: 年1回 2,500円~5,000円

休日:年114日(月9~10日)+バースデー休暇 有給休暇については、法定通り(時間単位の取得可)

退職金:県社協・福祉医療機構の2本立 勤務時間:勤務事業所による(お問合せください)

つなぐよ未来 心をひとつに

社会福祉法人 青鳥会

TEL.099-295-3017 FAX.099-295-3018

〒892-0871 鹿児島市吉野町10791番地18



病院案内

Hospital guidance

吉野・吉田エリア

病院・療養所

| | | |
|----------------------|----------|------------|
| 森口病院 | 243-6700 | 下田1763 |
| 吉田温泉病院 | 294-2161 | 本名470 |
| 折田胃腸科・外科 | 243-6941 | 吉野9066-2 |
| 福祉生活協同組合むぎのめ・ひとむぎ診療所 | 210-7260 | 吉野1-40-26 |
| 吉野生協クリニック | 244-2871 | 吉野2381-52 |
| アレルギー科 | | |
| 吉耳鼻咽喉科アレルギー科 | 295-7123 | 川上2571-1 |
| 胃腸消化器内科・同外科 | | |
| 上山クリニック | 244-3000 | 吉野719-1 |
| 折田胃腸科・外科 | 243-6941 | 吉野9066-2 |
| 吉野生協クリニック | 244-2871 | 吉野2381-52 |
| 上別府内科消化器科 | 244-7878 | 吉野2723-3 |
| かわもと記念クリニック | 243-5500 | 吉野5397-3 |
| 新牧医院 | 243-0178 | 吉野3073-147 |
| 宮田内科消化器科 | 244-6446 | 吉野1-9-12 |
| 明輝会クリニック | 244-1500 | 川上2750-18 |
| よしの脳神経外科・消化器外科 | 298-9751 | 吉野2-13-16 |
| 四枝内科 | 243-5511 | 吉野2448-1 |
| 眼科 | | |
| あいクリニック帯迫眼科 | 248-7070 | 吉野3322-10 |
| さくら眼科 | 295-5911 | 吉野2-6-10 |
| 吉野眼科クリニック | 244-5311 | 吉野1773-7 |
| 外科 | | |
| うえはらクリニック | 294-2102 | 本名1071-1 |
| 折田胃腸科・外科 | 243-6941 | 吉野9066-2 |
| かわもと記念クリニック | 243-5500 | 吉野5397-3 |
| 下川クリニック | 244-1200 | 吉野2288-2 |
| 呼吸器内科 | | |
| 下川クリニック | 244-1200 | 吉野2288-2 |
| 産婦人科 | | |
| おおにし産婦人科 | 246-3210 | 川上2805-1 |
| 耳鼻咽喉科 | | |
| たにもと耳鼻咽喉科・外科クリニック | 201-5537 | 吉野3908-41 |
| 吉耳鼻咽喉科アレルギー科 | 295-7123 | 川上2571-1 |
| 循環器内科・同外科 | | |
| くぼた内科クリニック | 246-3700 | 吉野5373-18 |
| 下川クリニック | 244-1200 | 吉野町2288-2 |
| 四枝内科 | 243-5511 | 吉野2448-1 |
| 小児科 | | |
| 池田クリニック | 243-8181 | 吉野2-26-13 |
| いぢちこどもクリニック | 246-3400 | 吉野1-43-14 |
| 吉野生協クリニック | 244-2871 | 吉野2381-52 |
| 整形外科 | | |
| 梅津整形外科 | 244-6300 | 吉野2-14-15 |
| かばやま整形外科 | 243-2572 | 吉野2286 |
| かわもと記念クリニック | 243-5500 | 吉野5397-3 |
| 整形外科吉野台クリニック | 243-5550 | 吉野1486-1 |
| 松元整形外科 | 243-9995 | 吉野1-5-12 |
| 精神科 | | |
| 花倉病院 | 243-5111 | 吉野6-37-1 |
| 森口病院 | 243-6700 | 下田1763 |
| 横山記念病院 | 244-0555 | 吉野4826-1 |
| 吉野病院 | 243-0048 | 吉野3095 |

内科

| | | |
|----------------|----------|------------|
| 池田クリニック | 243-8181 | 吉野2-26-13 |
| 上山クリニック | 244-3000 | 吉野719-1 |
| 吉野生協クリニック | 244-2871 | 吉野2381-52 |
| 上別府内科消化器科 | 244-7878 | 吉野2723-3 |
| かわもと記念クリニック | 243-5500 | 吉野5397-3 |
| 久保クリニック | 243-2500 | 吉野3255-12 |
| くぼた内科クリニック | 246-3700 | 吉野5373-18 |
| 花倉病院 | 243-5111 | 吉野5147 |
| 新牧医院 | 243-0178 | 吉野3073-147 |
| 三船病院 | 247-3016 | 吉野10004 |
| 宮田内科消化器科 | 244-6446 | 吉野1-9-12 |
| 明輝会クリニック | 244-1500 | 川上2750-18 |
| 盛満医院 | 243-0581 | 川上3444-1 |
| 吉野東ホームクリニック | 295-0555 | 吉野5208-1 |
| 四枝内科 | 243-5511 | 吉野2448-1 |
| 脳神経外科 | | |
| よしの脳神経外科・消化器外科 | 298-9751 | 吉野2-13-16 |
| 泌尿器科 | | |
| たけクリニック | 295-8666 | 川上2573-11 |
| 皮膚科 | | |
| 下川クリニック | 244-1200 | 吉野2288-2 |
| 婦人科 | | |
| おおにし産婦人科 | 246-3210 | 川上2805-1 |
| 放射線科 | | |
| 新牧医院 | 243-0178 | 吉野3073-147 |
| 明輝会クリニック | 244-1500 | 川上2750-18 |
| リハビリテーション科 | | |
| 上山クリニック | 244-3000 | 吉野719-1 |
| かわもと記念クリニック | 243-5500 | 吉野5397-3 |
| 歯科 | | |
| 有馬歯科医院 | 244-6800 | 川上2721-58 |
| 奥田歯科 | 244-2345 | 吉野5590-6 |
| 小田原歯科 | 244-3718 | 吉野3355-58 |
| 下大田歯科 | 244-7701 | 吉野3216-45 |
| 雀ヶ宮おばた歯科 | 243-9675 | 吉野1259-1 |
| ちらん歯科クリニック | 244-8211 | 吉野3669-8 |
| つかさ歯科医院 | 243-2421 | 吉野2928-3 |
| 西園歯科医院 | 295-2400 | 西佐多163-1 |
| ひらはら歯科医院 | 246-3501 | 吉野2571-1 |
| 増山歯科医院 | 244-8600 | 吉野3239-27 |
| みずえだに歯科 | 244-8210 | 吉野3925-3 |
| みつどめ歯科 | 294-1188 | 本城1875-1 |
| 南谷歯科医院 | 244-5060 | 大明丘2-18-1 |
| 宮ノ下歯科クリニック | 244-6000 | 吉野3095-139 |
| よしどめ歯科 | 243-0355 | 大明丘3-9-8 |
| 吉野中央歯科クリニック | 201-5453 | 吉野1773-7 |
| よしむら歯科・小児歯科医院 | 248-8563 | 吉野3573-35 |
| 吉元睦男歯科医院 | 244-1601 | 吉野3073-140 |
| わかば歯科 | 243-4300 | 吉野2-17-3 |



おすすめの
グルメ情報

吉野・吉田エリア

my favorite lunch

誘いたくなる！
とっておきのお店



有名な口コミ
サイトの
星4つ以上の
お店の特集です！

大切な人と
大切な時間
を。

この情報は令和5年7月26日の掲載情報です。
最新の情報は、各店舗にお問い合わせください。



POINT!



おすすめ!

カフェ NODOKA

定食と晩酌 どりきん

営 平日 AM11:00 ~ PM3:00 土日祝 AM10:00 ~ PM6:30

休 水曜日

鹿児島市岡之原町 953

☎099-213-9078

ホームページ



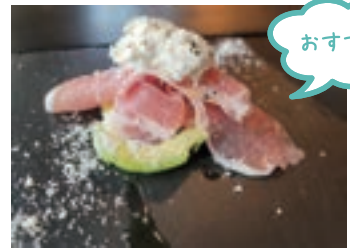
営 11:30~14:00 (LO 13:15) 17:30~23:00 (LO 22:00)

休 水曜日

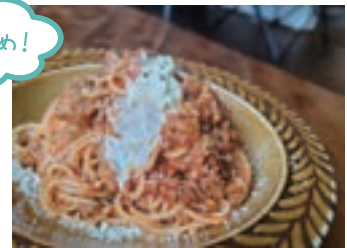
鹿児島市緑ヶ丘町 38-3

☎099-803-7538

ホームページ



おすすめ!



野獣レストラン

営 昼営業 10:00~14:00 夜営業 18:00~21:00

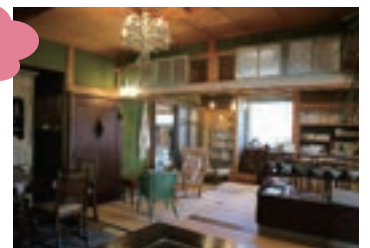
休 火曜日

鹿児島市吉野町 4 9 5 2 - 9

☎080-6407-9521



POINT!



ハルリ

営 12:00~18:00

休 月・火・水・木

鹿児島市吉野町 1 1 0 4 0 - 2

☎080-1799-7530



POINT!



もつ吉

営 18:00 ~ 0 : 00

休 木曜日

鹿児島市吉野町 3 0 5 0 - 8

☎099-243-8832



おすすめ!



Dining Kitchen 庭宴

営 11:00 ~ 14:30

休 土・日・月

鹿児島市吉野町 3 4 6 2 - 1

☎099-800-2591



おすすめ!



きりん食堂

営 昼営業 11:30~14:15 夜営業 18:00~23:45

休 日曜日

鹿児島市吉野町 2 3 1 5

☎099-244-0587



おすすめ!



POINT!

和旬菜きゅう

営 17:00 ~ 23:00

休 火曜日

鹿児島市川上町 2 7 2 1 - 6

☎090-1173-9646

広告募集

マイタウンガイド

に掲載してみませんか?

メリット1

マイタウンガイドはスーパーやコンビニなどお客様が沢山来店するところに設置配布しているので広告を見られるチャンスが多い!

メリット2

新聞折込や自社での配布と違い、設置期間が1年間なので見てもらえる期間が長く費用対効果に期待ができ、配布料や折込料がかからないのでコスト削減出来る。



凄くお得ね!

メリット3

広告掲載料がとにかく安い!
マイタウンガイドはスマホでも見れるのでアナログ(冊子)とデジタル(電子書籍)の両方で対応しているの、客層も幅広い。

企画・発行  **turtle ad** TEL 099-210-3511 FAX 099-210-3512
〒891-0109 鹿児島市清和3丁目25-15 URL <https://turtle-ad.com> mail info@turtle-ad.com  ホームページ

マイタウンガイド 設置協力店様の一覧

ご協力ありがとうございます



A コープ吉田店 コープ吉野店

ニシムタ吉野店 山形屋ストア大明ヶ丘店

セブン・イレブン吉野帯迫中央店

セブン・イレブン川上店 セブン・イレブン吉野柿之迫店

ファミリーマート吉田宮之浦店 ローソン吉野花棚店



吉野学園 愛光園 吉田愛青園 あおいとり ほほえみ

おおにし産婦人科 かわもと記念クリニック

くぼた内科クリニック ちらん歯科クリニック

みずえだに歯科 宮田内科消化器科



上記以外にも設置のご協力のお店がございますので、是非マイタウンガイドをご利用ください。

マイタウンガイドの設置について
マイタウンガイドの設置をして頂けるお店や設置を辞めたいお店は大変お手数をお掛け致しますが、弊社までご連絡を宜しくお願い致します。更新時に設置協力店の追加や削除などでご対応させて頂きます。

求人情報



地元企業の求人案内です。近場で働きたい方は必見!

人気の求人はすぐに決まるので、ご連絡はお早めに!

【社会福祉法人 青鳥会】吉野学園・愛光園・吉田愛青園・あおとり・ほほえみ・パピー保育園

正職員
準職員

職員募集中!

未経験の方でも
正職員採用可
(生活支援員)

職種 生活支援員 看護師 言語聴覚士 理学療法士 作業療法士

※全職員へ3分程度860コンテンツのインターネット動画で学べる 障がい福祉専用eラーニングや社内研修等も実施しています。
※働きながら介護福祉士資格取得可能です。(法人内で、介護福祉士実務者研修実施中)

事業内容 主に知的なハンディ(発達障害含む)を持つ方々の生活支援業務。食事等日常基本生活のサポートの他、
体調と生活リズムを整えるウォーキングの見守り、活動する喜びを感じていただく各作業の支援を行います。

基本給は年齢やキャリアによって異なります。面接の際に個別にご提示致します。

特別手当10,000円 各種手当:住宅手当 上限20,000円 扶養手当 配偶者13,500円・子2人まで6,000円・3人目からは5,000円 ひとり親の場合そのうち1人について11,000円
子育て応援手当 0歳~14歳 3,000円/人 ひとり親の場合は5,000円/人 子ども進学等応援手当 15歳~22歳 6,000円/人

資格手当

※子育て世代やひとり親家庭に手厚い手当になっています

30,000円/正看護師・理学療法士 20,000円/准看護師・作業療法士・言語聴覚士 3,000円/介護福祉士・保育士等
1,000円/日 オンコール手当(看護職のみ) その他 年末年始手当・災害時宿泊手当等あり 8,000円/回 夜勤手当(生活支援員のみ月4~5回)

賞与: 4.2ヶ月分(昨年度実績) 昇給: 年1回 2,500円~5,000円

休日:年114日(月9~10日)+バースデー休暇 有給休暇については、法定通り(時間単位の取得可)

退職金:県社協・福祉医療機構の2本立 勤務時間:勤務事業所による(お問合せください)

つなぐよ未来 心をひとつに

社会福祉法人 青鳥会

TEL.099-295-3017 FAX.099-295-3018

〒892-0871 鹿児島市吉野町10791番地18



※求人募集は定員に達し次第締め切り致しますので、詳細につきましては事業主様に直接お問い合わせ下さい。

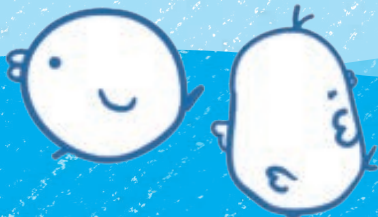
【社会福祉法人 青鳥会】吉野学園・愛光園・吉田愛青園・あおいとり・ほほえみ・パピー保育園・法人事務局

正職員
準職員

職員募集中!

未経験の方でも
正職員採用可
(生活支援員)

求人詳しい内容は中のページをご覧ください。



つなぐよ未来 心をひとつに

社会福祉法人 青鳥会

TEL.099-295-3017 FAX.099-295-3018

〒892-0871 鹿児島市吉野町10791番地18



常識を超える 最高品質塗料

HIGH END COAT

外壁屋根
防水塗装

クロス・フロア
張替え

トイレ・キッチン
バスルーム改修

カーポート
フェンス・外構

シロアリ
予防・駆除



(株)ニシカタ創建

鹿児島県知事許可(般-2)第16855号

鹿児島市吉野町 4947-1

☎ 099-837-2525

☎ 099-837-8154

ホームページは
こちらから



株式会社ニシカタ創建は SDGs に賛同しています



SUSTAINABLE DEVELOPMENT GOALS

塗装のお困り事 ありませんか?

見積り 点検 調査

無料

お気軽にご相談下さい

鹿児島県知事建設業許可(般-2)第16930号 一級塗装技能士(建築塗装) 一級防水施工技能士(アクリルゴム塗膜防水)

SEKIKENSO

定期的な屋根・外壁・雨樋の点検をお勧めします

TEL 099-295-4941

積建装株式会社

鹿児島市吉野町3355-42-2 FAX 099-218-6977

ホームページは
こちらから



「マイタウンガイド」は広告掲載頂いたお客様のご協力により発行させて頂いております。

QRコードから
簡単アクセス

企画・発行  turtle ad TEL 099-210-3511 FAX 099-210-3512

〒891-0109 鹿児島市清和 3丁目 25-15 URL <https://turtle-ad.com> mail info@turtle-ad.com

